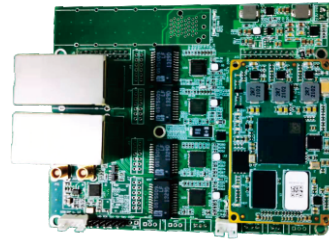


STW-TF系列守时/授时模块

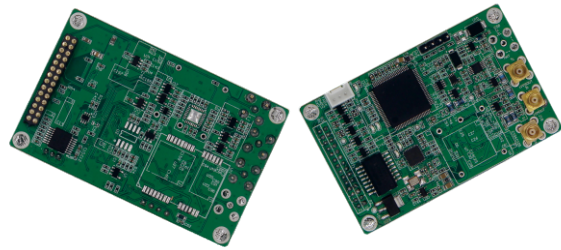
产品介绍

STW-TF系列授/守时模块是一款支持国产化授守模块，模块集成了GPS、北斗接收机和高稳定低功耗恒温晶振，可接收1PPS+TOD等时间信号，输出可调频率、B(DC)、1PPS、NTP、PTPv2等时频信号，具备较高的守时性能。



产品特性

- 100%国产化设计
- 尺寸小，功耗低
- 可接收卫星、B码、1PPS+TOD等信号驯服晶振
- 可输出B(DC)、1PPS、TOD时码、NTP、PTP等信号
- 可配置输出10MHz或其他特定频率信号
- 具备高精度守时能力



技术规格

产品特性	规格名称	指标参数			
		M5型	M6型	M7型	M8型
模块规格	模块尺寸	71*45*20mm	80*80*20mm	70*95*20mm	110*90*30mm
	电源供电	DC12v/5v	DC 5v	DC12v	DC5~12v
输入信号	北斗/GPS	20ns/10ns	20ns/10ns	----	----
	IRIG-B(DC)	20ns(TTL)	20ns(TTL/RS422)	20ns(TTL/RS422)	20ns(TTL/RS422)
	IRIG-B(AC)	---	---	5us	---
	1PPS/1PPS+TOD	20ns	20ns	10ns	10ns
	PTP(1588v2)	50ns	50ns	----	20ns
	10MHz	支持	支持	----	----
输出信号	1PPS/xPPS	10ns	20ns	20ns	20ns
	IRIG-B(DC)	20ns	20ns	20ns	20ns
	IRIG-B(AC)	----	----	1us	----
	1PPS/1PPS+TOD	20ns	20ns	20ns	20ns
	PTP(1588v2)	50ns	50ns	----	20ns
	NTP	0.1ms	0.1ms	0.1ms	0.05ms
	10MHz	1Hz	< -90dBc/Hz	< -90dBc/Hz	----
1kHz		< -140dBc/1kHz	< -140dBc/Hz	----	----
环境温度	工作温度	-40°C~+45°C			
	储存温度	-55°C~+85°C			

选型指南

型号	模块尺寸	国产化	说明
STW-TFM5	71*45*20mm	全国产	插针2.0，管脚20pin，
STW-TFM6	80*80*20mm	半国产	自带RJ45、DB9接口
STW-TFM7	95*70*20mm	全国产	支持B(AC)输入输出
STW-TFM8	110*90*30mm	半国产	支持4千兆电口2光口